

Ent

Wonen in het bos





Samen op weg naar wonen in Ent.

Je zal maar gaan wonen in Ent. Wat een geweldige buurt! Hier komt alles samen waar jij naar op zoek bent. Laat je verrassen door de prachtige woningen op een werkelijk schitterende plek. Midden in het groen, grenzend aan het rivierenland- schap met alle voorzieningen om de hoek. Woonderschoon wonen? Het kan in Ent!

In deze brochure nemen we je graag mee op weg naar wonen in Ent. Ontdek de stad, de wijk en de buurt. Lees meer over alle groene plannen en maak kennis met de woningen. Wij zorgen voor een inspirerende reis, zodat je met heel veel plezier gaat wonen op misschien wel het meest bijzondere plekje van Schuytgraaf.

Willeke Haasjes
Verkoopmanager VanWonen





Even voorstellen, wij zijn VanWonen.

Wij zijn VanWonen. Aangenaam kennismaken. Wij zijn een ondernemende gebieds- en vastgoedontwikkelaar uit Noord-oost Nederland. Onze missie is woningen en leefomgevingen te creëren voor de gezondste generaties. Wij geloven in de kracht van aandacht. Aandacht voor iedereen, voor elk detail, in elke fase. En dat zie je terug in Ent.

Wij voelen ons verbonden met de gebieden die wij ontwikkelen. Wij kennen de omgeving, wonen en werken er zelf en spreken de taal. Vanaf het vroegst mogelijke moment betrekken we beleidsmakers, omwonenden en toekomstige bewoners bij alle plannen. En we blijven verbonden en betrokken bij wat we ontwikkelen. Zo leren we van ervaringen van bewoners en dragen we bij aan de ontwikkeling van de gezondste generaties.

www.vanwonen.com

Arnhem. Jouw stad.

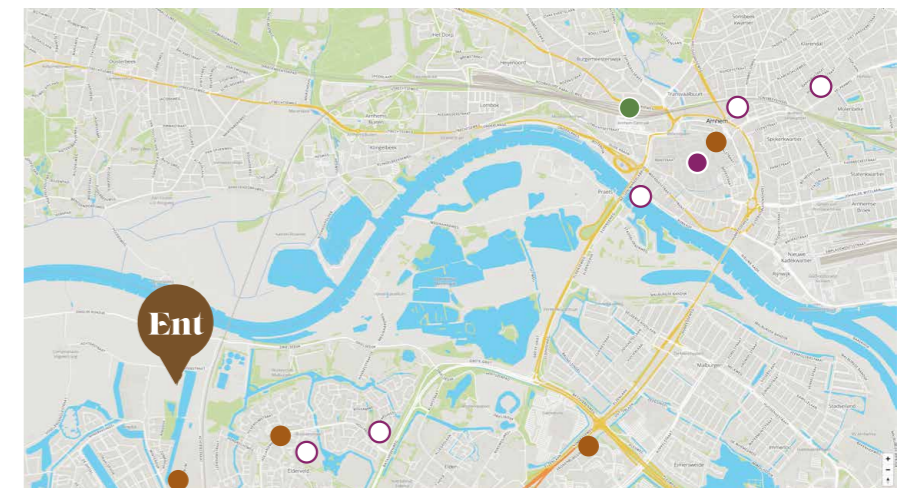
De woonderschone woningen van Ent worden gebouwd op de grens van stad en land. Dit fraaie stukje Arnhem in de Betuwe grenst aan het rivierenlandschap en uiterwaardenpark Meinerswijk. Winkels, scholen, sportclubs, groen en water vind je allemaal in de buurt. In een omgeving die vooral heel veel rust en ruimte biedt.

En de Arnhemse binnenstad dan? Ook die is vlakbij. Op de fiets sta je binnen een kwartiertje op de markt in het centrum van de Gelderse hoofdstad. Over Arnhem hoeven we je natuurlijk niets te vertellen. De stad bruist als nooit tevoren en is rijk aan kunst, cultuur, winkels, restaurantjes en cafés. Wat een heerlijke stad om thuis te komen.



Voorzieningen

- Arnhem Centrum
- Station
- Sport en recreatie
- Winkelcentra

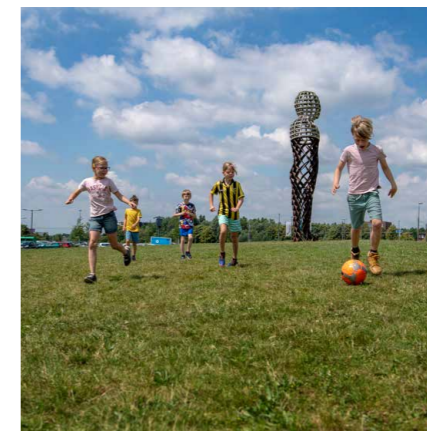




Schuytgraaf. Een wijk die alles heeft.



Ent is een van de laatste buurtjes in de wijk Schuytgraaf in Arnhem-Zuid. Schuytgraaf ligt in de Overbetuwe, ten zuidwesten van de binnenstad van Arnhem. Vandaar dat Schuytgraaf ook wel 'Arnhem in de Betuwe' wordt genoemd. Deze unieke ligging maakt de wijk zeer geliefd. Omringd door groen, met alle voorzieningen binnen handbereik.



Je vindt in Schuytgraaf 26 karakteristieke buurten met allemaal een eigen karakter. Geen huis is hetzelfde en dat zorgt voor heel veel variatie. In en om de wijk bevindt zich veel groen en water, met alle ruimte voor activiteiten en ontspanning. Scholen, gezondheidszorg, winkels en sportverenigingen maken van Schuytgraaf een complete wijk.



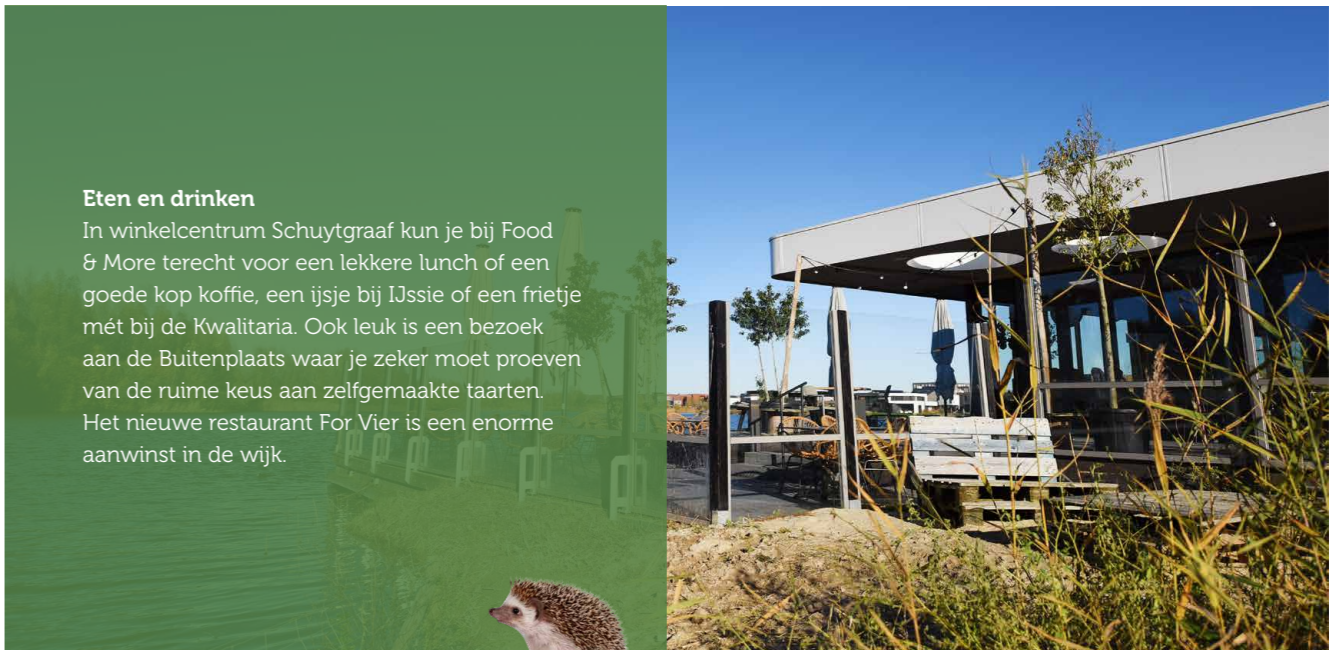
In het centrum van de wijk, bij NS-station Arnhem-Zuid, vind je een gevarieerd aanbod aan winkels. Met supermarkten, drogisterijen, kappers, een boekhandel, restaurantjes en nog veel meer. De goede OV-verbindingen en de aansluiting op de A50 en de A325 maken de Betuwse dorpjes in het groen uitstekend bereikbaar.





Dingen die je echt moet doen.

In Schuytgraaf is geen dag hetzelfde. Het is een jonge wijk, waar enorm veel te doen, te zien en te beleven is. Van lekker uit eten gaan tot een kanotocht door de wijk. En van voetbal, tennis en hockey tot een eindeloze wandeling door de ecozone en park Lingezege.



Eten en drinken

In winkelcentrum Schuytgraaf kun je bij Food & More terecht voor een lekkere lunch of een goede kop koffie, een ijsje bij IJssie of een frietje mét bij de Kwalitaria. Ook leuk is een bezoek aan de Buitenplaats waar je zeker moet proeven van de ruime keus aan zelfgemaakte taarten. Het nieuwe restaurant For Vier is een enorme aanwinst in de wijk.



Ontmoeten

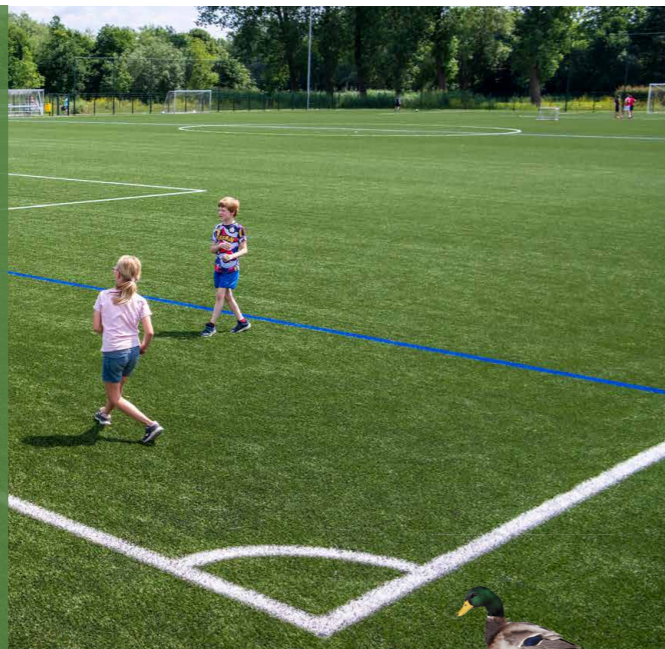
Multifunctioneel Centrum De Omnibus is de plek waar de wijkbewoners elkaar regelmatig ontmoeten. Er is een brede school, een sporthal en een bibliotheek en je kunt er terecht met al je vragen over de wijk en wat er te doen is. Maar ook op de vele sportveldjes en speelplekken in de wijk komen we elkaar regelmatig tegen.





Bewegen & sporten

Lange fiets- en wandelpaden nemen je mee langs de prachtigste plekjes. En je kunt natuurlijk lid worden van een van de vele sportclubs in de wijk. Van tennisvereniging tot hockeyclub. Golfbaan Landgoed Welderen ligt om de hoek en er zijn verenigingen voor basketbal, volleybal, turnen, vechtsport, yoga, wandelen, wielrennen en nog veel meer.



Schuytgraaf met de kano

Hoe goed ken jij Schuytgraaf al? Daar kom je het beste achter door één van de prachtige kanoroutes te kiezen en ontdek op die manier de mooiste plekken van de wijk. Er zijn verschillende knooppunten waar je kunt starten en waar routes samenkomen. Nieuwsgierig geworden? Download de kanokaart op schuytgraaf.nl om je route uit te stippelen.





Ent. Een buurt van en voor iedereen.

Ent wordt een levendige buurt van en voor iedereen. Van actieve senior tot ondernemend gezin. En alles wat daartussen zit. De ruime keuze in verschillende woningtypen maakt dat je straks woont in een gevarieerde wijk.

Schuytgraaf is een wijk die je bijna nergens anders in Nederland vindt. Het stedenbouwkundig concept ging uit van het principe van 'dorpjes in de Betuwe' met veel groen, water en volop ruimte. Daarbij moest er veel variatie komen in woningen en appartementen. Elk buurtje heeft zijn eigen architectuur met woningen voor iedereen.

Ook in Ent zie je dat weer terugkomen. Het wordt een dorps, groen en ruimtelijk opgezet buurtje met rij- en hoekwoningen, tweekappers, levensloopbestendige woningen en vrijstaande villa's. Die variatie zorgt voor veel verschillende bewoners. Jong en oud, doorstromer, gezinnen en senioren wonen hier straks allemaal naast en met elkaar.

Verderop in deze brochure stellen we de 56 woningen in Ent uitgebreid aan je voor.





Ent wordt groen in hart en nieren.

Weet je nog dat je voor het eerst hoorde over de plannen voor Ent? En dat je ontdekte waar in Schuytgraaf dit buurtje gebouwd zou gaan worden? We kunnen ons voorstellen dat alleen de plek al je belangstelling trok. Op de grens van stad en land. Een heerlijke plek om te wonen te leven en te beleven.

In Ent beleef je de natuur in optima forma. Er worden, bloemenvelden ingezaaid, extra bomen geplant en wadi's zorgen voor de opname van regenwater. Daar waar mogelijk worden voorzieningen gemaakt voor insecten, vogels en vleermuizen. Zo wordt Ent groen in hart en nieren. Maar je woont niet alleen aan en in het groen, ook je woning is groen en volledig energie- en CO₂-neutraal.



“In Ent is de natuur overal om je heen en komt zelfs tot aan je voordeur.”

Wonen in het bos. Dát was de opdracht die de gemeente Arnhem meegaf voor de ontwikkeling van Ent. Maar de locatie is juist allesbehalve bosrijk. Een flinke uitdaging voor de landschapsarchitecten van MAAKspace uit Amersfoort. Karin van Essen vertelt wat je straks van je groene leefomgeving mag verwachten.

Ontspannen, ontmoeten, spelen

“De plek waar Ent komt, heeft een rijke geschiedenis. Al eeuwenlang bestaat de oeverwal uit een afwisseling van bos en open ruimte. Dat zie je straks terug in Ent. Bomen domineren het beeld. Heesters en (gemengde) hagen, afwisselend in hoogte en vorm, zorgen voor prachtige doorzichten naar het water. De onderbeplanting bestaat uit bloemrijk grasland, met slingerende graspaadjes, vlonders en plekjes om te ontspannen, te ontmoeten en te spelen.”

De natuur de wijk in

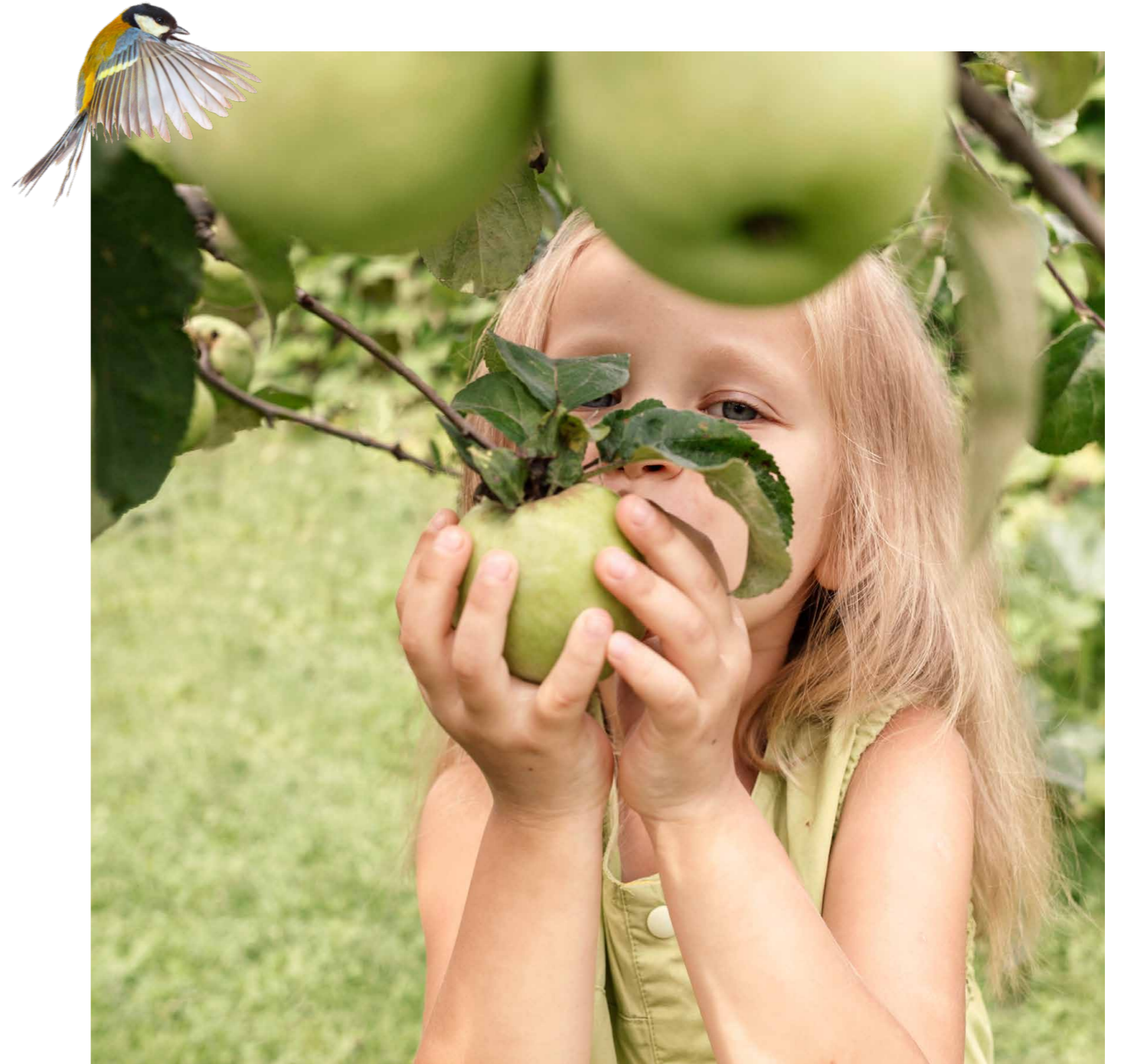
“De kern van het plan wordt vormgegeven als ooibos, aansluitend op de uiterwaarden, met onder meer wilgen, populieren, elzen en essen en een grote selectie aan heesters zoals meidoorn, vlier en katwilg. Om de kavels ligt grasland met wadi's die water opvangen en aanleiding geven om te spelen. De tuinen worden omzoomd door gemengde hagen die ook in de winter voldoende privacy bieden. Garages en bergingen worden voorzien van een groen dak, de opritten bestaan uit groenverharding en in de gevels komen nestkastjes. De natuur wordt de wijk ingetrokken, is overal om je heen en komt echt tot aan je voordeur.”

Eetbaar groen

“Bomen spelen uiteraard een belangrijke rol in het hele plan. Vandaar dat elke nieuwe bewoner van een vrijstaande woning of tweekapper een 'boerderijboom' zoals een tamme kastanje of een hoogstamfruitboom naar keuze in de achtertuin krijgt. Het thema is eetbaar groen. Van peer tot appel en van walnoot tot tamme kastanje. Hoe leuk zou het zijn als burens straks hun eetbare groen met elkaar gaan ruilen en delen. Niet alleen het vele groen, maar ook die sociale component maakt Ent tot een heel bijzondere buurt.”



Karin van Essen, landschapsarchitect
MAAK space, Amersfoort



Stoer, eerlijk en speels van MIX architectuur.

MIX architectuur uit Ede ontwierp verschillende woningtypes voor Ent. Toch zie je dat al die woningen familie van elkaar zijn. Daarvoor zorgt de samenhang in vormgeving en materiaalgebruik. De woningen hebben een stoere, zuivere basisvorm met een aantal krachtige accenten in de architectuur: de dakpannellen, ook wel kijkers genoemd, en de pergola's springen direct in het oog.

In Ent kiezen we voor we eerlijke materialen en een natuurlijk kleurenpalet,



passend bij de omgeving. Er worden drie tinten metselwerk gebruikt in combinatie met keramische dakpannen. De verschillende kopgevels worden verbijzonderd door deze in hout uit te voeren. Zowel in het metselwerk als in de houten gevel worden af en toe kozijnen met elkaar gekoppeld door reliëfvlakken. Dat zorgt voor een speels maar toch eenduidig beeld in de nieuwe buurt.

Auto's zijn te gast in de wijk.

Als je eenmaal in Ent woont, dan hoef je je auto nog maar weinig te gebruiken. Alles wat je nodig hebt, vind je immers op loop- of fietsafstand van je woning. Toch hebben we natuurlijk goed nagedacht over de plek van jouw auto in de buurt. Hij is welkom, maar wel te gast. In Ent kunnen jij en je kinderen veilig en zorgeloos spelen, wandelen en fietsen.

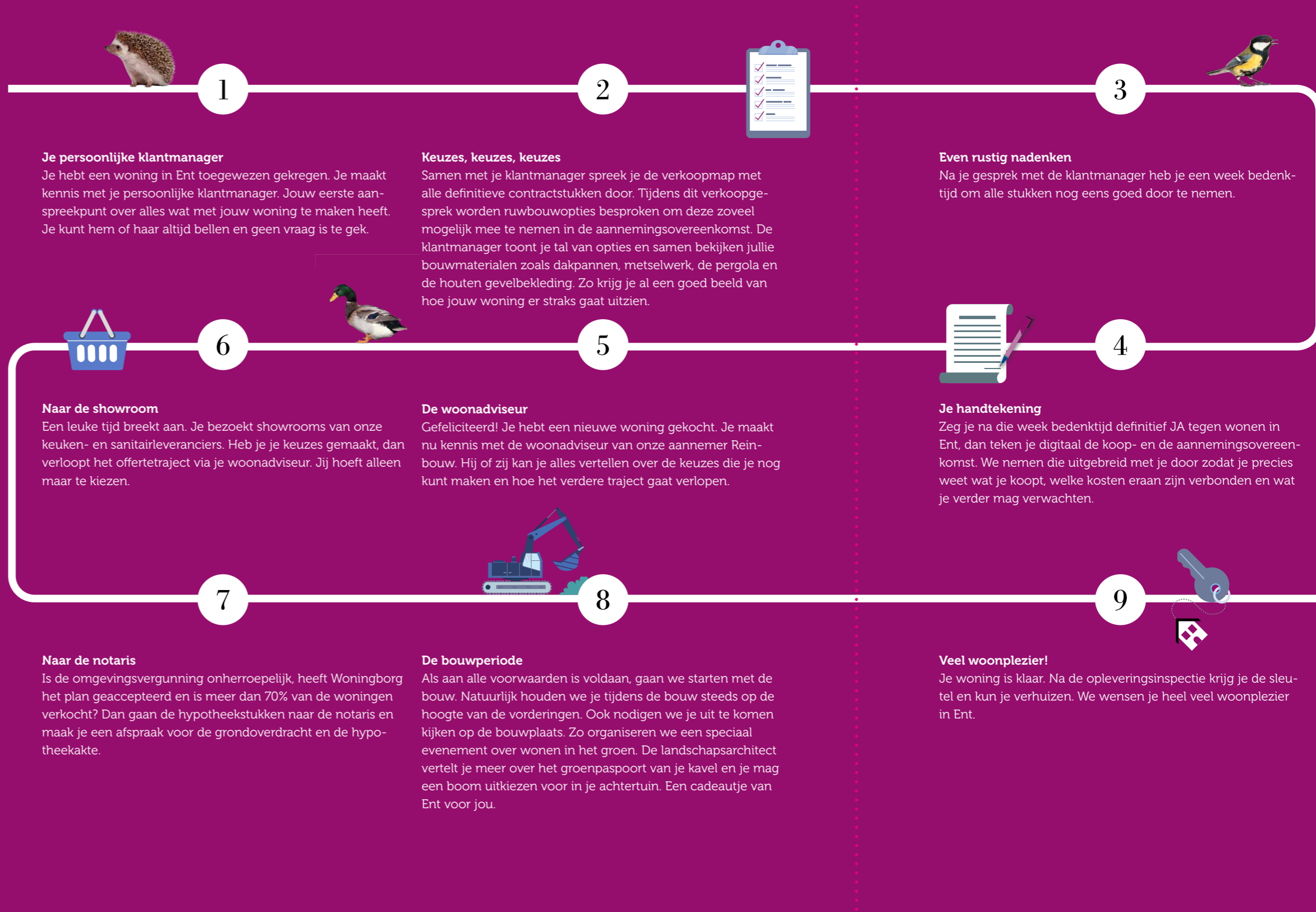
Alle woningen hebben een parkeerplaats op eigen terrein. Met uitzondering van de patiowoningen: hier parkeren de bewoners in een groen parkeerhof. Bij de rijwoningen wordt het parkeren landschappelijk ingepast: in een groenstrook tussen de woningen en de straat krijgt iedere woning een eigen inrit waar geparkeerd kan worden.





Een inspirerende reis. Een prachtige bestemming.

Je hebt inmiddels al een hele reis afgelegd. Je vergeleek steden, wijken en buurtjes met elkaar. Kreeg langzaam een beeld van het soort woning waarin jij graag zou willen wonen en nu kom je thuis in Ent. In een woning die helemaal bij je past, al is het natuurlijk nog niet zo ver. Wat je allemaal kunt verwachten? We nemen je graag mee op weg op een inspirerende reis. Samen op weg naar jouw prachtige woning in Ent.





Jong, oud,
doorstromer, gezinnen
en senioren wonen
hier straks allemaal
naast en met elkaar.



Type A & B - rijwoningen

Deze extra grote gezinswoningen hebben een heerlijk uitzicht over het groen en het water. Je achtertuin loopt natuurlijk over naar het openbare groen. De woningen zijn extra breed, de hoekwoningen (type A) maar liefst 6,6 meter en de rijwoningen (type B) 6,3 meter, en dat betekent extra veel leefruimte verdeeld over drie royale verdiepingen. Opvallend zijn de grote dakkappen bij de woningen met bouwnummers 1, 2, 3 en 12, 13, 14 die als het ware kijkers over het landschap vormen. Deze hoek- en tussenwoningen zijn net zo ruim en bieden hetzelfde woonplezier als een tweekapper. Er zijn drie slaapkamers, een compleet uitgeruste badkamer en een ruime tweede verdieping die je indeelt zoals jij dat wilt. Deze verdieping heeft een aparte was-/technische ruimte. Bijzonder is de berging aan de voorzijde en de grote tuinkast voor je tuingereedschap aan de achterzijde. Parkeren doe je gewoon op eigen terrein.



Type A1 & B1 - rijwoningen

Wonen in het groen en aan het water. Dat is wat deze gezinshuizen bieden. Het uitzicht is hier geweldig. Deze royale woningen hebben een breedte van 6 meter. Via de entree aan de voorzijde van je woning kom je in de grote tuingerichte woonkamer die grenst aan de tuin. De luxe inbouwkeuken is aan de straatzijde met schuifpui naar een diepe voortuin waar je heerlijk in de zon kunt zitten. Op de eerste verdieping zijn er drie fijne slaapkamers plus een compleet uitgeruste badkamer. De tweede verdieping kun je indelen zoals jij dat wilt. Een extra slaapkamer, werkruimte of hobbyhoek? Een aparte was-/technische ruimte is al in het ontwerp meegenomen. In deze fijne woningen kun je nog alle kanten op. De hoekwoningen (type A1) en rijwoningen (Type B1) hebben een berging aan de voorzijde en de grote tuinkast voor je tuingereedschap aan de achterzijde. Je parkeert gewoon op eigen terrein.



Type C - vrijstaande woning

Vrijstaand wonen is een wens van velen. In Ent maak je die wens werkelijkheid. De acht woningen van dit type vind je verspreid door het buurtje, prominent gelegen op een hoek. Ze zijn ruim en heerlijk licht dankzij de vele raampartijen rondom. Dat betekent veel leefruimte en woonplezier in je woning met direct contact met het landschap. De tuin is rondom de woning, zodat je je terras kunt creëren waar jij wilt. De grote houten kopgevel springt meteen in het oog, net als de opvallende dakkapel die een zee aan extra ruimte op de tweede verdieping biedt. De royale begane grond biedt ruimte voor een woonkeuken aan de voor- of de achterzijde. Wil jij hier een extra werk of gamekamer voor je kinderen, het kan! Je woning heeft standaard drie slaapkamers en een compleet uitgeruste badkamer met inloopdouche én bad op de eerste verdieping. De tweede verdieping, met daarboven een bergzolder, deel je in zoals jij wilt. Een aparte was-/technische ruimte is al in het ontwerp meegenomen. De aangebouwde garage is zowel aan de voorzijde van je woning als vanaf de tuinzijde toegankelijk.



Type D - tweekapper

Dit fijne gezinshuis valt meteen op door de fraaie houten voorgevel met 3-laagse pergola die er uitspringt! Het houten kader met grote glasopening loopt door tot op de eerste verdieping. De keuken kan op de plek waar jij hem wilt, aan de voorzijde of aan de achterzijde met toegang tot de grote tuin die met een groene haag is afgezet. Op de eerste verdieping zijn drie slaapkamers met compleet uitgeruste badkamer. Op zolder is volop ruimte voor een extra kamer. Ideaal voor logees, een kantoor aan huis of speelruimte voor de kinderen. De woningen liggen niet strak in het gelid, maar hebben een speels aanzicht dankzij de verspringende rooilijnen. De aangebouwde garage die ook via de tuin toegankelijk is, is voorzien van een natuurdak. Ben je op zoek naar nog meer leefruimte? Denk dan eens aan een uitbouw van je woonkamer met 1,2 m of 2,4 m.



Type E - grote tweekapper

De zes half vrijstaande woningen van dit type bieden een geweldig uitzicht over de omgeving en het water. Hier is een vloeiende overgang van binnen naar buiten in een woning die meer dan royaal is. Dankzij de zijentree ontstaat een speelse indeling op de begane grond. Je keuken, met plek voor een kookeiland en lekker lange eettafel, kan aan beide zijden van de woning zowel voor als achter.

Op de eerste verdieping zijn drie fijne slaapkamers waarvan de grootste woningbreed is, maar liefst zes meter. Op de tweede verdieping heb je volop ruimte voor één of twee extra kamers en daar bovenop heb je ook nog een bergzolder die je met een vlizotrap kunt bereiken. Een aparte was-/technische ruimte is al in het ontwerp meegenomen. Je woning heeft een aangebouwde garage met natuurdak.



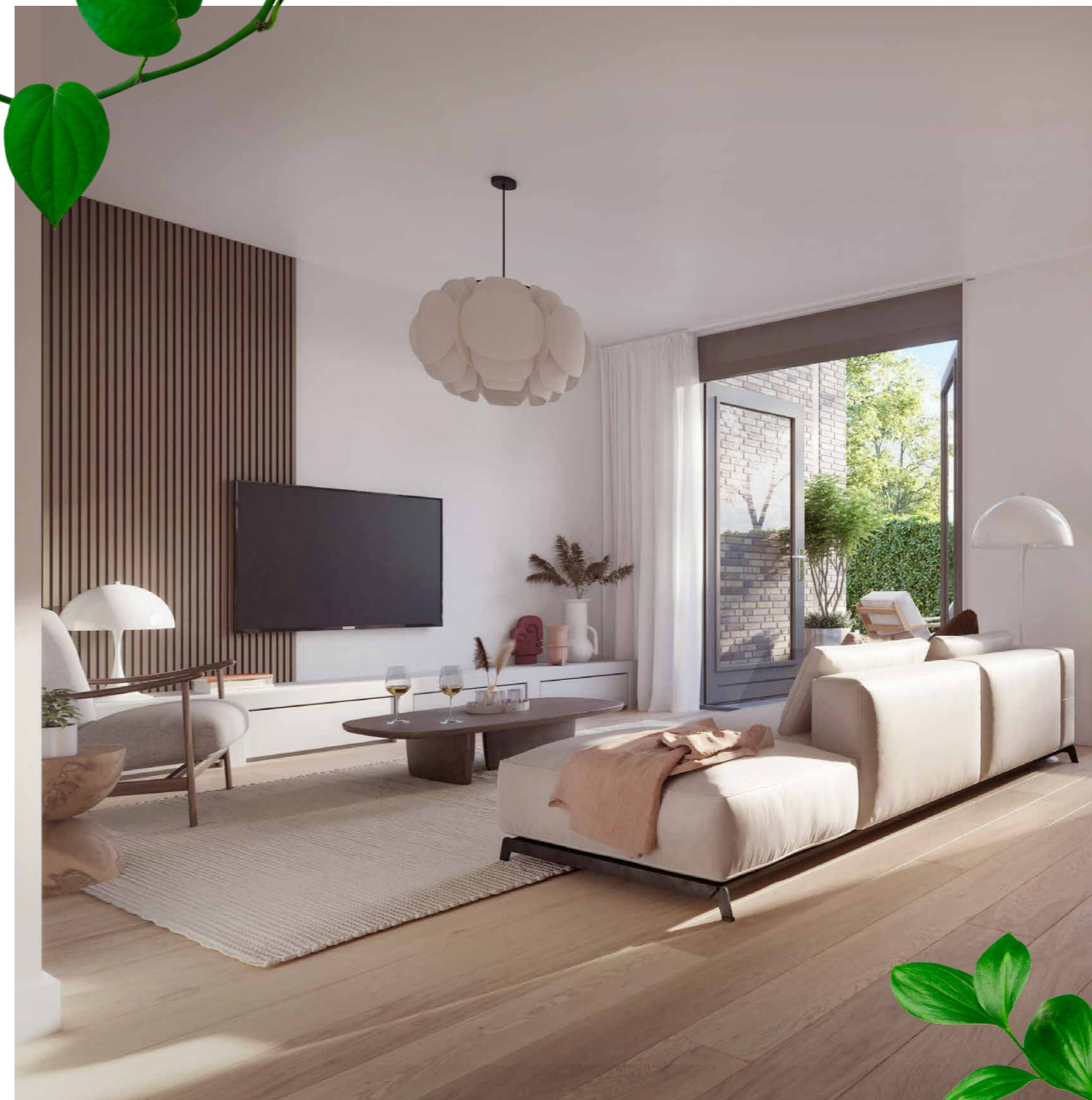
Type F - geschakelde semi-bungalow

Wat zijn deze zes fraai gedetailleerde semi-bungalows heerlijk licht en ruim. Ze hebben een slaapkamer en badkamer op de begane grond, waardoor je volledig gelijkvloers kunt wonen, maar toch nog volop indelingsmogelijkheden op de eerste verdieping hebt. De woningen aan de straatzijde krijgen een fijne erker met veel glas in de zijgevel die doorloopt tot de eerste verdieping. Daardoor heb je ook daar nog volop ruimte voor een extra kamer. Ideaal voor logees, als werkkamer, hobbyruimte of speelkamer. Je woont aan een binnenhof met een prettig formaat achtertuin. Parkeren kan voor de deur en natuurlijk is je woning zeer comfortabel, duurzaam en energiezuinig.



Type G - semi-bungalow

Ben je op zoek naar een woning waar je de rest van je leven onbezorgd en comfortabel kunt wonen? Dan zijn deze zes levensloopwoningen echt wat voor jou. Bijzonder is dat je in deze woningen een volledig woonprogramma op de begane grond kunt realiseren. Dus naast je tuingerichte woonkamer en keuken ook een slaapkamer en een badkamer. Op de eerste verdieping is daarnaast nog volop ruimte voor een extra kamer en is er een bergzolder in de nok van je woning. De woningen zijn aan elkaar geschakeld met een aanbouw die is voorzien van een groen dak. Grote raampartijen zorgen voor lekker veel licht in je woning en je besloten tuin ligt op het oosten. Hier begint je dag wel heel onbezorgd. Je parkeert je auto op eigen terrein. Als je wilt kun je de auto gewoon laten staan, alle voorzieningen zijn op loop- en fietsafstand.

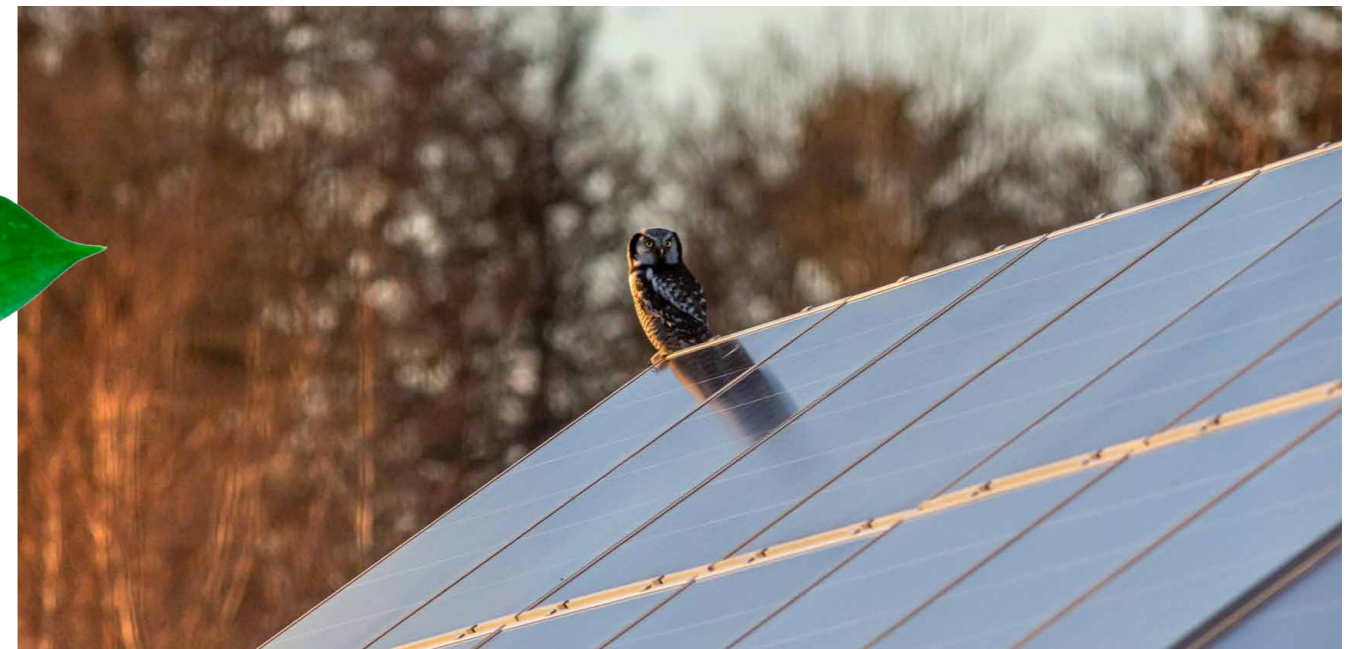
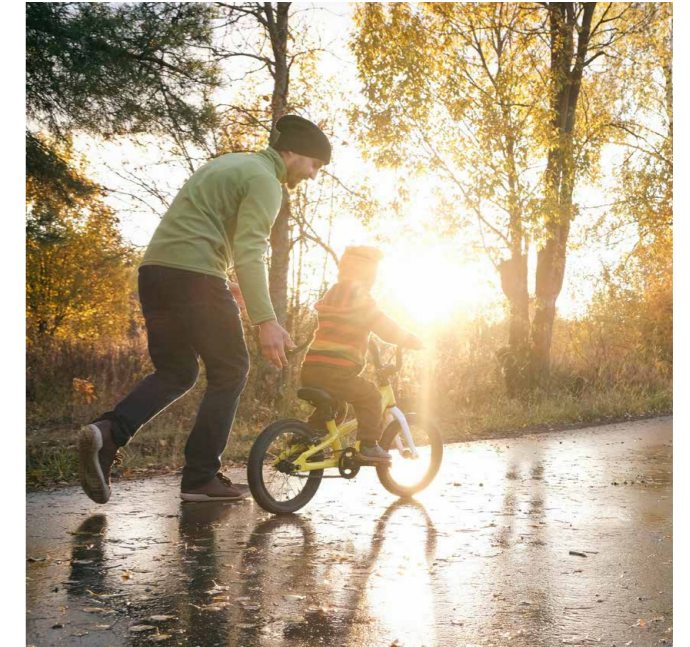




Een energiezuinig thuis in een duurzame leefomgeving.

We gaan samen op weg naar een energie neutrale manier van wonen en leven. Met andere woorden: we willen net zoveel energie opwekken als we gebruiken met zo min mogelijk uitstoot van CO₂. Dat doen we natuurlijk zonder fossiele brandstoffen. Schone energie, duurzaam en toekomstbestendig. Zo doen we dat in Ent.

Het begint bij de materialen waarmee je woning wordt gebouwd. Duurzaam, onderhoudsarm en als het kan circulair. Daarbij passen we goede isolatie, zonnepanelen, gebalanceerde ventilatie, warmteterugwinunits, vloerverwarming, topkoeling, drielaags glas en groene daken toe. En, oh ja, in de wijk is volop ruimte voor fietsers en voetgangers én elektrisch vervoer. Auto's zijn hier te gast.





Een keuken die helemaal past bij jouw manier van leven.

De woningen in Ent worden compleet opgeleverd met een moderne keuken van keukenspecialist Bruynzeel in Duiven. Het ontwerp voor jouw keuken ligt al klaar, maar dit kun je natuurlijk nog helemaal laten afstemmen op jouw persoonlijke wensen. De adviseurs van Bruynzeel kennen jouw woning tot in detail en weten precies wat er nog mogelijk is.

Jouw Atlas-keuken

Voor Ent is gekozen voor de Atlas keuken. Die is voorzien van alle gemakken en leverbaar in tal van kleurcombinaties en een ruime keuze in handgrepen en accessoires. De keuken is standaard voorzien van een Quartsiet werkblad en ATAG-inbouwapparatuur. Inbegrepen zijn een koel-vriescombinatie, combi-oven, vaatwasser, wandshouw circulatie, inductie-kookplaat en een Grohe Cosmopolitan kraan.

Bezoek de showroom

In de Bruynzeel showroom kun je de gekozen keukenopstelling van jouw woning bekijken. Samen met de adviseur zet je de puntjes i en maak je een keuze voor de indeling, kleuren en apparaten die passen bij jouw leefsituatie, de beschikbare ruimte en het budget. Na je bezoek aan de showroom ontvang je een duidelijk 3D-ontwerp en eventueel een aanvullende offerte, mocht je extra wensen hebben die niet bij de prijs zijn inbegrepen

Zoals afgesproken

Ben je helemaal tevreden over het ontwerp, dan zorgt de adviseur van Bruynzeel ervoor dat de aannemer de installatietekening ontvangt. Een projectbegeleider zorgt er vervolgens voor dat jouw keuken precies zo wordt geïnstalleerd en opgeleverd zoals afgesproken. Het volledige plannings- en uitvoeringsproces neemt Bruynzeel je graag uit handen. Na je showroombezoek heb je nergens omkijken meer naar.





Een badkamer geënt op jouw persoonlijke smaak.

In Ent is echt aan alles gedacht. Van je woonomgeving tot de indeling en inrichting van je nieuwe woning. Het spreekt dan ook voor zich dat we in onze zoektocht naar sanitair en tegelwerk alleen met het beste genoeg nemen. Graag zorgen we ervoor dat jouw badkamer straks helemaal geënt is op jouw persoonlijke woonwensen en smaak.

Hoogwaardig sanitair

Standaard word je woning in Ent compleet opgeleverd en afgewerkt met prachtig tegelwerk en kwalitatief hoogwaardig sanitair van HansGrohe en Villeroy & Boch. We denken dat de keuzes die we al gemaakt hebben, je zeker aan zullen spreken. Je klantmanager toont je graag wat je kunt verwachten.

Persoonlijke wensen

Een badkamer moet vooral jÓuw badkamer worden. Wil je toch liever iets anders? Dat kan natuurlijk ook. Standaard heeft je woning al een dubbele wastafel en een ligbad*, maar wil je liever een grote inloofdouche? Dat laten we graag aan jou. Bepreek je wensen in de showroom en geef je badkamer jouw persoonlijke touch.

*Met uitzondering van de levensloopwoningen.



De voordelen van nieuwbouw.

Nieuw is onbeschreven

Nieuw is een gevoel van fris, puur, mooi. Nieuw is écht helemaal van jezelf. Onbeschreven en onaangetast. Een nieuwbouwwoning heeft geen geschiedenis. Het doet niet denken aan de vorige bewoners.

Nieuw is energiezuiniger

Auto's zijn de laatste 20 jaar veel zuiniger geworden, computers stukken sneller. Maar ook de bouwwereld heeft in de afgelopen jaren bepaald niet stilgezeten. Zo hebben de woningen in Ent een energielabel van A++++ en zijn daarmee al gauw 30% zuiniger dan een woning die pakweg 25 jaar geleden is gebouwd.

Nieuw is zorgelozer

Een nieuwbouwwoning is een huis zonder zorgen waar je geen omkijken naar hebt. Alles is nieuw, alles doet het. Op bijna alles zit garantie en onderhoudskosten heb je in de eerste jaren vrijwel niet.

Nieuw is veiliger

Nieuwbouwwoningen zijn standaard uitgerust met een professioneel rookalarm. En met het modernste, inbraakwerend hang- en sluitwerk. Je geniet van een veilige omgeving en houdt ongewenste bezoekers buiten.

Nieuw is voordeliger

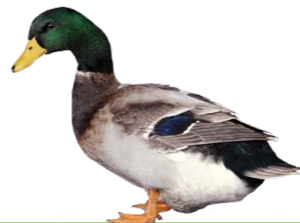
Als koper van een nieuwbouwwoning heb je een aantal financiële meevallers. Bij de koop hoef je bijvoorbeeld geen overdrachtsbelasting te betalen en qua energiekosten ben je met een nieuw, duurzaam huis een stuk goedkoper uit.

Nieuw is stiller

Voor veel mensen is hun huis een plek om tot rust te komen. Even weg uit de drukte. Zeker in een nieuwbouwwoning kun je dat volop doen. Dankzij de modernste isolatie kun je in een nieuwbouwwoning iets horen wat in een druk land als Nederland zeer weldadig kan zijn. De stilte.

Nieuw is persoonlijker

Wie een nieuwbouwwoning koopt, heeft alle vrijheid van de wereld. Je kiest jouw eigen badkamer, eigen keuken en als je een andere indeling wenst, kan dat zo mogelijk meegenomen worden tijdens de bouw. Een oud huis wordt nooit helemaal van jezelf. Of in elk geval, duurt het jaren voor je dat bereikt. Je blijft breken en verbouwen om het precies op maat en smaak te krijgen.



Nieuw is duurzamer

Voor een nieuw huis worden tegenwoordig alleen duurzame, milieuvriendelijke materialen en technieken gebruikt. En omdat een nieuwbouwwoning ook veel energiezuiniger is, komt het in aanmerking voor het predicaat 'groen'. En dat is goed voor het milieu én jouw portemonnee.

Nieuw is bloemrijker

Een nieuwbouwwoning is een huis in een prettige omgeving. Een omgeving die ook zelf leeft. Waar bewoners en bezoekers zich welkom voelen. Want naast de ontwikkeling van woningen zijn we ook verantwoordelijk voor de inrichting van het gebied waarin ze staan. Zo komen we tot buurten met altijd voldoende perkjes en parken, met vijvers en speelplaatsen, met scholen, winkels en een goede ontsluiting.

Nieuw is aangenamer

'Oude woningen zijn sfeervolle woningen' hoor je wel eens. Maar oude woningen kunnen ook koude woningen zijn. Nieuwbouwwoningen daarentegen kenmerken zich door een aangename temperatuur, ongeacht de tijd van het jaar. Ze zijn goed geïsoleerd en voorzien van drielaags glas, volledige vloerverwarming en topkoeling in de zomermaanden.

Groen, gezond en gelukkig wonen in Ent.

Welke aspecten vinden woningzoekenden in Nederland belangrijk als het gaat om gezond en gelukkig wonen? Die vraag stond centraal in het onderzoek dat MarketResponse deze zomer uitvoerde. Ook 40 belangstellenden in Ent deden hier aan mee en het verbaast ons niets dat toekomstige bewoners vooral op zoek zijn naar rust, ruimte en een groene leefomgeving.

Gezondheid en geluk zijn aspecten die steeds belangrijker worden gevonden bij de keuze voor een nieuwe woonomgeving. Het is daarom ook belangrijk om bij het creëren van die nieuwe woonomgeving rekening te houden met aspecten waar toekomstige bewoners zich gelukkig bij voelen. Onze missie is niet voor niets 'leefomgevingen creëren voor de gezondste generaties.' Wat is woongeluk voor jou? Dat is wat VanWonen belangrijk vindt.

Duurzaamheid prioriteit

De uitgevraagde thema's in het onderzoek waren 'gezonde voeding en beweging', 'ontspannen en duurzaam wonen', 'mobiliteit en gewenst vervoer' en 'prettig samenleven en vermaak'. Aan de hand van verschillende vragen werd in kaart gebracht waar woningzoekers anno nu belang aan hechten. Voor belangstellenden in Ent bleek 'de aanwezigheid van natuur en groen in de wijk' hét meest gekozen onderdeel, als het gaat om belangrijke aspecten voor een nieuwe wijk. Ook duurzaamheid scoort hoog, zowel in de woonomgeving, als in de woning zelf. 95% van alle belangstellenden vindt dat duurzaamheid prioriteit moet hebben in hun nieuwe woonomgeving.

Stil en schoon

Belangstellenden in Ent willen het liefst een woonomgeving die rustig en schoon is. Daarnaast staat het onderdeel 'een stille omgeving waar geluidsoverlast wordt beperkt' op een 2^e plaats. Naast een stille woonomgeving, vinden alle belangstellenden een schone woonomgeving heel belangrijk. Belangstellenden in Ent scoorden zelfs hoger op de onderdelen groen en rust dan gemiddeld Nederland. Ook deze onderdelen verdienen dus aandacht bij de ontwikkeling van Ent. Ook hechten belangstellenden in Ent veel belang aan goede wandel- en fietspaden, plekken om te spelen voor kinderen, sportclubs en gezonde eetgelegenheden in de buurt. Daarbij wordt het gezamenlijk onderhouden van een moestuin of boomgaard genoemd, net als prettig samenleven zonder al te intensief contact.

Woonwensen worden werkelijkheid

Met alle resultaten uit het onderzoek gaat VanWonen graag aan de slag. We willen van Ent namelijk een buurt maken waar mensen bewust voor kiezen en waar persoonlijke woonwensen echt werkelijkheid worden. We bouwen dan ook niet alleen duurzame en energiezuinige woningen, maar creëren samen met onze landschapsarchitect en in afstemming met de Gemeente Arnhem vooral een woonomgeving waarin groen, rust en ruimte centraal staan. En daar is meer dan ooit behoefte aan als basis voor een gezond en gelukkig leven.



Vers en lekker uit de pluktuin van Schuytgraaf.

Als je in de Betuwe woont, dan eet je natuurlijk het liefst van het land, lekker vers, gezond en gewoon uit de buurt. Je vindt het allemaal in de pluktuin en de moestuin van De Buitenplaats, op de grens van de wijk en Park Lingezegen. Drink thee uit de pluktuin, of pluk je eigen groenten en fruit in de moestuin. En heb je je mandje vol? Probeer dit recept dan eens; Picanha met rode wijnsaus en blauwe bessen. Een echte herfstmaaltijd voor 8 personen die het ook tijdens de feestdagen goed zal doen.

Picanha met rode wijnsaus en blauwe bessen uit de wijk.

Ingredienten

- 2 sjalotten
- 2 tenen knoflook
- 3 takjes verse tijm
- 100 g magere gerookte spekreepjes
- 4 el traditionele olijfolie
- 1 kg picanha
- 2 tl zeezout
- 300 ml volle rode wijn
- 100 ml sherry PX
- 200 ml Lacroix kalfsfond
- 2 gedroogde laurierblaadjes
- 2 plakjes ontbijtkoek
- 150 g blauwe bessen

Aan de slag!

Zet de barbecue aan. Snijd de sjalotten in ringen en de knoflook in plakjes. Ris de blaadjes van de takjes tijm. Zet de vuurvaste schaal op de barbecue en bak de sjalot, knoflook, tijm, het spek, en de helft van de olie 10 min. op middelhoog vuur. Schep regelmatig om.

Dep ondertussen de picanha droog met keukenpapier en wrijf het vlees rondom in met het zeezout, peper en de rest van de olie. Zet het vuur hoog en grill het vlees naast de schaal op hoog vuur 10 min. op de barbecue. Keer en grill 4 min.

Voeg ondertussen de wijn, sherry, fond, laurier, ontbijtkoek en blauwe bessen toe aan het spek en roer goed door.

Laat 14 min. koken. Roer de saus door, neem het vlees van de grill, draai het vuur laag en leg het vlees in de schaal.

Steek de thermometer in het midden van het vlees en sluit de barbecue. Laat het vlees op laag vuur garen tot een kerntemperatuur van 56 °C. Dit duurt ca. 25 min. Neem het vlees uit de schaal en laat 15 min. afgedekt rusten onder aluminiumfolie.

Schenk ondertussen de saus in een hoge beker en verwijder de laurier. Pureer de saus met een staafmixer en kook 15 min. op hoog vuur in. Snijd het vlees in plakken en serveer met de saus.





Colofon



VanWonen

Projectontwikkelaar
Willemsvaart 21
8019 AB Zwolle
T: 038 303 3600
E: info@vanwonen.com
W: vanwonen.com



Reinbouw

Aannemer
Industrielaan 8
6951 KG Dieren
T: 031 349 1949
E: info@reinbouw.nl
W: reinbouw.nl

Verkoopteam VanWonen

Willeke Haasjes
Verkoopmanager

06-46443835
willeke@vanwonen.com


Eric van Oversteeg
Klantmanager

06-53418275
eric@vanwonen.com

Disclaimer

Deze brochure is met de grootst mogelijke zorg samengesteld. Aan de getoonde artist impressies, alsmede aan de getoonde situatieschets kunnen geen rechten worden ontleend. Bij de exterieur impressies zijn soms enkele opties reeds ingetekend. Maten en kleuren zijn indicatief.

© 2022 - Deze brochure is informatief bedoeld en vormt geen onderdeel van de contractstukken. Aan deze brochure kunnen geen rechten ontleend worden.



Bladeren ruisen in de zomerbries,
filteren de zon.
In de warmte van de ochtend,
een specht op het bakon.

Een schaduw ristelt bij de achterdeur,
kraaltjes glimmend bruin.
Dauwdrippels glinsteren in 't gras,
een egel in de tuin.

Een fonkel breekt de spiegeling,
water rimpelt licht.
Juffers aan het oppervlak,
Betoverend gezicht.

Plant je wortels op oude gronden,
leef je groene droom.
Je bent op je best in Schuytgraaf,
hier woon je woonderschoon.

www.woneninent.nl

